

● ¿Qué es el ICOM?

El Consejo Internacional de Museos (ICOM) es una organización internacional de museos y sus profesionales, dirigida a la conservación, mantenimiento y comunicación del patrimonio natural y cultural del mundo, presente y futuro, tangible e intangible.

Creado en 1946, ICOM es una organización no gubernamental (ONG), que mantiene una relación formal con **UNESCO** y tiene estatus de órgano consultivo del Consejo Económico y Social de las Naciones Unidas.

Como organización sin ánimo de lucro, ICOM se financia fundamentalmente a través de las cuotas de sus miembros y el apoyo de varias instituciones, gubernamentales y de otra naturaleza.

La piedra angular del ICOM es su Código Deontológico para Museos, cuyos miembros se comprometen a cumplirlo.

Los 24.000 miembros de ICOM de 150 países, participan en actividades nacionales, regionales e internacionales de la organización: congresos, jornadas, publicaciones, formación, programas conjuntos, y en la promoción de los museos a través del Día Internacional del Museo (cada año el 18 de Mayo).

Estas actividades están desarrolladas por los 117 **Comités Nacionales** y 30 **Comités Internacionales**. Algunos Comités Nacionales están también organizados en el ámbito internacional en **Organizaciones Regionales** para reforzar su actividad. Existen también 15 **Asociaciones Internacionales** afiliadas a ICOM.

ICOM España

Museo de América, Avda Reyes Católicos 6
28040 Madrid, España
Teléfono y Fax +34 915 431 820
Info@icom-ce.org
www.icom-ce.org

Secretaría general del ICOM

Maison de l'Unesco 1, rue Miollis
75732 Paris cedex 15 France
Tel : +33 (0) 1 47 34 05 00
Fax : +33 (0) 1 43 06 78 62
secretariat@icom.museum
www.icom.museum

Entra en el mundo del **museo**



● Actividades a destacar de ICOM España

Día Internacional del Museo

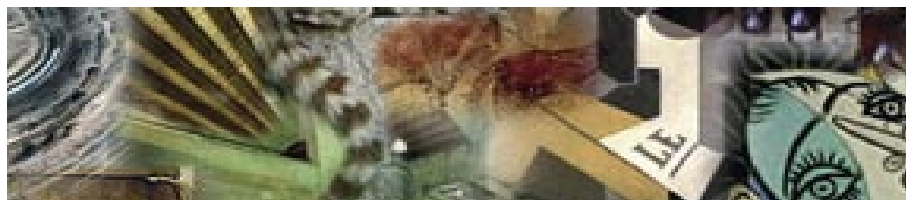
El Día Internacional del Museo, celebrado en todo el mundo desde 1977, propicia las actividades públicas que promuevan los museos, y capta la atención de las instituciones y gobiernos de los que dependen hacia sus funciones y necesidades. ICOM España publica cada año un folleto informativo del Día Internacional del Museo y del tema elegido.

Jornadas profesionales

ICOM España organiza cada año un Encuentro Internacional sobre Actualidad en Museografía, planteado como foros de máxima actualidad para dar a conocer proyectos museográficos con reconocimiento nacional e internacional.

Publicaciones

Cada uno de estos Encuentros Internacionales genera una publicación que recoge todos los proyectos presentados.



● Hazte miembro de ICOM España

Los comités nacionales son el instrumento principal de comunicación entre la secretaría de ICOM y sus miembros. En cada país el Comité Nacional garantiza la correcta gestión de los intereses del ICOM, representa a sus miembros y ayuda al desarrollo de los programas del ICOM.

ICOM España, el Comité Nacional español, es una organización cultural sin ánimo de lucro, dinámica y de gran prestigio.

El interés de ICOM España coincide con el tuyo: el conocimiento, la defensa y la difusión del apasionante mundo de los museos.

Pertenecer a ICOM España te permitirá disfrutar de una serie de servicios y a la vez convertirte en un agente activo y dinámico en pro de los museos.

Podrás CONOCER a fondo el heterogéneo mundo de las instituciones museísticas, PARTICIPAR en grupos de trabajo, asambleas, jornadas, seminarios y en sus órganos de gobierno y asesoramiento y RELACIONARTE con colegas de museos de todas las especialidades procedentes de todas las comunidades autónomas de nuestro país.

Crecer en número de socios, tanto institucionales como individuales, es uno de los objetivos de ICOM España: siendo más se nos escuchará mejor.

¡Te esperamos!

● Ventajas de ser miembro

- Tarjeta de miembro que permite la entrada gratuita o a precios reducidos a la mayoría de museos en el mundo.
- Suscripción gratuita a las publicaciones *Boletín del ICOM* y *Series de Estudios*
- Tarifas preferentes en algunas publicaciones
- Encuentros de profesionales e intercambio de información
- Acceso al Centro de Información UNESCO-ICOM
- Centro de Documentación de la *Direction des musées de France*
- Asistencia a la Conferencia General cada tres años en un país diferente
- Servicios en Nuevas Tecnologías

Como suscribirse

Miembro individual

- Formulario (pedir en Secretaría o en la web), rellenado y firmado
- Dos cartas de presentación de algún directivo de instituciones miembros del ICOM o de miembros individuales del ICOM
- Curriculum Vitae
- Acreditación en caso de estudiantes
- Impreso de domiciliación bancaria.

Miembro institucional

- Formulario (Secretaría o web)
- Ficha técnica del museo o institución. Detallar conceptos

Enviar por correo postal los documentos a:

ICOM Comité Español
Museo de América
Avda. Reyes Católicos, 6
28040 Madrid